

ESCARBADOR DE PÚAS PLANOS DE CONSTRUCCIÓN

GUATEMALA
CANADÁ

04.02.88



OBJETIVO

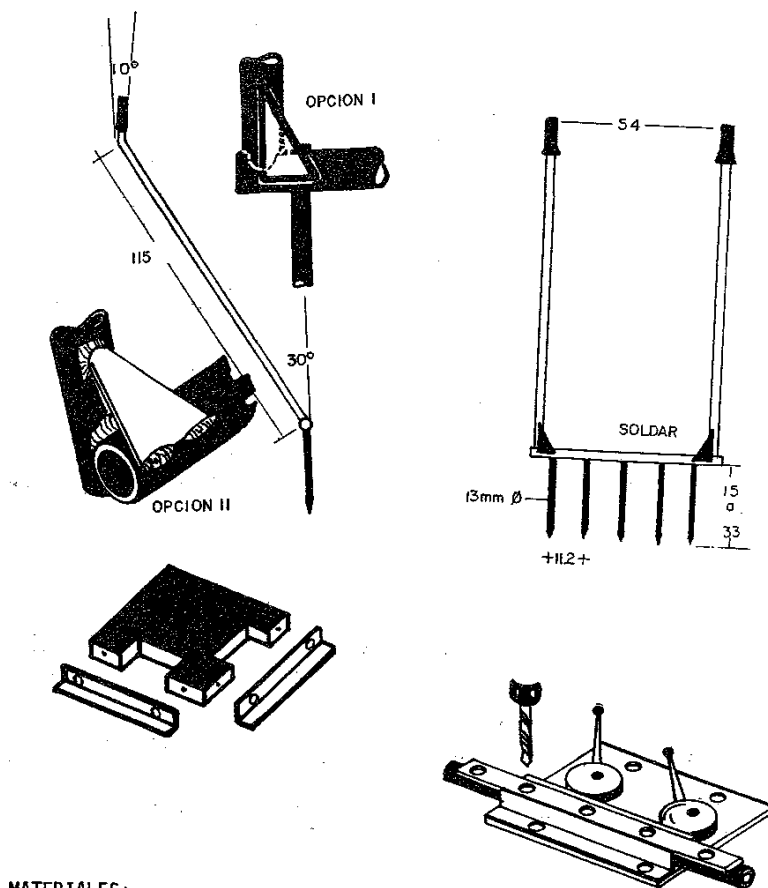
Presentar las dimensiones básicas y los materiales de este nuevo implemento de labranza de alta eficiencia.

PRINCIPIO

Planos constructivos del implemento, presentación de los principales materiales utilizados en su fabricación, presentación de los dispositivos de producción básicos.

MATERIALES

- Dos tubos estructurales de acero de 1" (32 mm \varnothing) Cal.14 (1.5 a 2 mm) por 115 cm de largo.
- Un tubo de acero de 1" (32 mm \varnothing) Cal. 12 o Sch.40 (2.5 a 3 mm) por 54 cm de largo.
- 5 barras de acero de resorte (alto carbono) de 13 mm \varnothing de 15 a 33 cm de largo, afiladas, templadas y aliviadas.
- Dos plaquetas triangulares de 1/8" (3mm) x 50 mm x 40 mm.
- Soldadura. Manijas de caucho (opcionales).



CONTACTOS

GUATEMALA

CEMAT Centro Mesoamericano de Estudios sobre Tecnología Apropiaada
Ap. Postal 11 60 Guatemala- Guatemala

CANADÁ

Brace Research Institute

800 Ste. Anne de Bellevue Quebec HOA 1 C0 - Canadá